

הטמעת "פרימו" בבצלאל:
רוני מנור – מנהל הספרייה והמאגרים הדיגיטליים



• סדר הסקירה:

• למה פרימו?

• הטמעה ובעיות

• ובכל זאת פרימו!

פרימו בצלאל

אורח *מדף אישי החשבון שלי **כניסה לחשבון משתמש**



כניסה למאגרי מידע מהבית | נקה | תגיות משתמשים | רשימת כתבי העת האלקטרוניים | ספריות נוספות | קטלוג | שפה: עברית ✓
הספרייה הקודם | עזרה

חיפוש בספרייה | חיפוש מאמרים | חיפוש כולל

חיפוש מתקדם

חפש

סוגי החומר | עם מילות החיפוש | בכל מקום

שירותי הספרייה

- מידע כללי
- אוסף הספרייה
- כתבי עת
- כותרים חדשים
- מקורות לחיפוש מידע
- שירותי הדרכה
- שירותי השאלה

כתובות וזמני פעילות

הספרייה המרכזית קמפוס הר-הצופים
ספריות המחלקה לארכיטקטורה בבניין בצלאל ההיסטורי במרכז העיר.

צור קשר בדואר אלקטרוני

כרוזים הבאים לבצלאל-L

הספריות בבצלאל הן חלק אינטגרלי מהמירקם החי והתוסס של האקדמיה. אעשה היצירה, הליבה של בצלאל, מורכב, חמקמק, לא תמיד מובן. איך נולד הרעיון? מה משפיע על התהליכים? זי מעורב בהם?

מערכת החיפוש החדשה של ספריית בצלאל מאפשרת ביצוע חיפוש באוצר הספרים אשר בספריית בצלאל וגם במאגרי מידע אקדמיים מקוונים ומקורות מידע אחרים ברשת. כמו כן מאפשר אתר הספרייה לראשונה, גישה למאגר הדימויים החזותיים של האקדמיה – עבודות הסטודנטים, ההיסטוריה של בצלאל, אוספים יעודיים ועוד. לספרייה גבולות ברורים - קירות ודלת כניסה, אך נדמה שהיא שורה בכל מקום באקדמיה והחללים במחלקות דמה ומתערבבים עם הספרייה.

החומרים שבספרייה - טקסטואלים ויזואלים, משתתפים ומלווים את הסטודנטים והמרצים בכל שלב בתהליך היצירה מתחילת החלום ועד הגשתו.



בצלאל קטלוג
עבודות גמר,
הגשות ואוספים



מעבר לאתר בצלאל
בברכה,
צוות הספרייה



facebook-בצלאל ב
תעדכן בחדשות
אירועים הקרובים

הטמעת "פרימו" בבצלאל: רוני מנור – מנהל הספרייה והמאגרים הדיגיטליים



- רקע:
- למה "פרימו"?
- נובמבר 2009 – הגיע מנהל חדש לספריית בצלאל.
- משוחרר "מדעות קדומות" בנושא תוכנת ספרייה (משרה ראשונה בספרייה!!)
- לא יכול לסבול את המראה והממשק של "אלף".
- מבקש מ"אקס ליבריס" פתרון עדכני יותר וידידותי יותר למשתמש.

אילוצים



- ספרניות – התנגדות כמעט כללית לשינוי, רגילים ל"אלף", פרימו לא מאפשר את כל היכולות של "אלף", אין בו את כל הממשקים הנדרשים לספרניות.
- תקציב – צריך להשיג את התקציב ולשכנע את ההנהלה להשקיע בפרימו.
- עלות – דמי תחזוקה שנתיים מופרזים שכמעט ו"מפוצצים" את ההסכם.
- תזמון - חובה לקלוט את המערכת בתחילת שנת לימודים תשע"א.

מה משך אותנו?



- מסך עדכני ומותאם לדור החיפוש העכשווי.
- ממשק חיפוש פשוט ואינטואטיבי.
- יכולת לפורטל המאגד את כל "איי המידע" של האקדמיה.
- יכולת חיפוש משולב במאגרי מידע.

מהי הטמעה?



- שלב הטמעת מערכת חדשה בארגון הינו שלב מהותי בהפיכת המערכת החדשה בארגון למערכת מובילה, יעילה וידידותית למשתמש. באמצעות הטמעה נכונה ניתן להפיק את המרב מההשקעה בפיתוח המערכת ומקסום התועלת ממנה.
- את תהליך ההטמעה, מומלץ לבצע מיד לאחר ההדרכה. מטרתו לסייע למשתמש ליישם את הנלמד בהדרכה בסביבת עבודתו הטבעית ברמה היומיומית. תהליך זה מסייע לארגון בהעצמת תהליכי העבודה של המשתמש בתוכנות אלו.
- שלב ההטמעה כולל כלי מדידה להצלחת ההדרכה ובוחר את אופן עבודתו של המשתמש הלכה למעשה עם המערכת. כלי המדידה מסייעים לארגון בהפקת לקחים לגבי אופן השימוש במערכות ויישום התהליכים אשר הוצגו בהדרכה.
- **מה חלקה של החברה (במקרה זה אקס ליבריס) בתהליך ההטמעה?**

הערה וגילוי נאות:



- לא השתתפנו בתהליך ההדרכה של קבוצת המכללות הראשונה שקיבלה את המערכת, משום שהחלטה להיכנס למערכת התקבלה אצלנו מאוחר.
- קיבלנו יום הדרכה נפרד עבורנו במשרדי אקס ליבריס

מעורבות החברה בתהליך ההטמעה:



- האם אנשי החברה ביקרו באתר הספרייה כדי להדריך את הצוות ו/או את המשתמשים?
- האם נוהל תהליך מוסדר של בקרה ולימוד לקחים?
- האם נוהל תיעוד של התהליך?
- האם בוצע סקר כלשהו על מידת/איכות השימוש במערכת לאחר זמן?
- האם הוצע תהליך הטמעה בתשלום?
- התשובה לכל השאלות.....

מדריך למשתמש



- ראו את המדריך של [אקס ליבריס](#):
- ראו לאור זאת את [המדריך שלנו](#):
- איזה מדריך לדעתכם טוב יותר, שימושי יותר, ידידותי יותר למשתמש?
- מה אם כך נכון לעשות?

הטמעה מקומית



- כיצד ביצענו/מבצעים הטמעה מקומית?
- כיוון שמדובר בכ – 2000 סטודנטים ובמאות מרצים לא ניתן להגיע להטמעה / הדרכה פרונטלית של כולם.
- כל הסטודנטים של שנה א' מקבלים כשעה וחצי הדרכה פרונטלית על יכולות המערכת בשבוע הראשון שלפני תחילת הלימודים כולל לומדת תרגול עפ"י תחום המקצוע.
- המרצים קיבלו הסבר מתוקצר במסגרת מועצות מחלקה.
- מדריך למשתמש הופץ לכל הסטודנטים והמרצים.
- סטודנטים בשנים מתקדמות אשר מקבלים שיעור במאגרי מידע אקדמיים – מקבלים בפתיח רענון על המערכת.

הערה נוספת:



- זה אמנם לא הדיון אבל....
- האם ועד כמה או בכלל נשאלנו - אנחנו או מישהו אחר – לגבי השינויים שאקס ליבריס פיתחה – עד כמה כמשתמשי המערכת היה לנו say בהשפעה על השינויים, האם צריך היה לשתף או שנכון הוא שהחברה על סמך ניסיונה והידע שלה מבצעת את השינויים ללא משוב/שיתוף המשתמשים.
- נושא לדיון בפני עצמו.

מה היו הבעיות בתהליך?



- התאמות מקומיות – הסתבר כי כל שינוי שדרשנו והתאים לנו צריך היה לעבור אישורים והסכמות של כלל המכללות. הוספות של שדות שהיו לנו קודם לכן נדרשנו לשלם תמורת הוספה – ויתרנו והתפשרנו. אם נרצה להוסיף סוג חומר כגון דיסרטציות נצטרך לשלם.
- צמצום ערכים: דוגמה לכך הגבלה של מס' העמודות המוצגות לסטודנט בלשונית בכניסה למיקום פריט והזמנתו (5 לעומת 10).
- חובת הסכמה של המאגד – לעומת מצב קודם בו שינויים משמעותיים היו נדרשים בהסכמת מאגד, הרי כל שינוי מינורי כדוגמת ניסוח של הוראה או תיאור פונקציה, חשיפה של שדות **MARC** בלשונית פירוט נוסף ועוד...
- מאגרי מידע – היכולת של חיפוש משולב במאגרים של מטאליב שהייתה אמורה להיות "הדובדבן שבקצפת" הסתברה כלא ממש יעילה ובפועל אנחנו ממליצים להשתמש בה במשורה. בדיעבד ולאור "פרימו סנטרל" יכול להיות שאפילו הוצאנו כסף לריק.

המשך הבעיות:



- מאגרי מידע – הקישור בין הספקים לבין פרימו היה מאוד מסובך ומתסכל ועד שהיכולת מומשה "אכלנו הרבה חצץ". חילופי האי-מיילים הרבים בינינו לבין הספקים על מנת לקבל שם משתמש וסיסמה ועידכוני IP תיסכלה מאוד. מה גם שה-IP התחלף לאחר זמן קצר. מערכות המטאליב וה sfx אינן ברורות. הדבר הצריך מאמץ רב מצידנו עד שהצלחנו להגדיר את המאגרים, חלקם עדיין לא פעלו ורק בהתערבות צוות התמיכה של אקסליבריס הצלחנו להתגבר על המכשולים.
- מאגרי מידע – "חפש מאגרי מידע" – הפיתרון של אקס ליבריס באיתור המאגרים בפורטל היה מאוד בעייתי מבחינתנו ונאלצנו לאלתר פיתרון. ראו במסך הבא פירוט הבעיה.

צורך לחפש ב – 22 מקומות את מאגרי המידע שלנו!!!



הפיתרון שאלתרנו: A כקידומת לכל המאגרים כך
שתמיד יופיעו יחד

- a-JSTOR Arts & Sciences III Collection
- a-Material Connexion
- a-ProQuest
- (Art & Architecture Index (EBSCO
- Art Full Text
- a-SAGE Journals Online
- (a-ScienceDirect - All Content - V.4 (Elsevier
- (a-ScienceDirect - All Content (Elsevier

המשך בעיות:



- אמינות בקבלת תוצאות – בעיה מראשית הדרך ועד היום (did you mean - לא אמין ולא מאפשר תוצאות בכלל!)

The screenshot shows a search engine interface. At the top, there are tabs for 'חיפוש בספרייה' and 'חיפוש מאמרים'. Below that, a search bar contains the word 'rancier'. To the left of the search bar, there is a button labeled 'חפש' and a link 'חיפוש מתקדם'. Below the search bar, there are three dropdown menus: 'ל: סוגי החומר', 'עם מילות החיפוש', and 'בכל מקום'. A yellow highlight is under the text 'האם הכוונה ל: ancien?'. At the bottom, there is a footer with 'ממוינות על-פי: רלוונטיות', '0 תוצאות עבור ספריית בצלאל', and an RSS icon.

חיפוש זהה בקטלוג הישן נותן את האפשרות:

rancier	
<u>ranciere</u>	3

המשך הבעיות:



אמינות בקבלת תוצאות – טקסט מלא ונגיש – בפועל הרבה מאמרים שמסומנים כך לא מתאפשר לקבל טקסט מלא – בעייה בת למעלה משנתיים (ממאגרים משולמים)

Modern Art ☆

Smith, Charlie

[Poetry, Feb., 2001, Vol.177, p.331 -331 [Peer Reviewed Journal

טקסט מלא נגיש



מאמר

[טקסט מלא](#) [פירוט נוסף](#) [תגיות ותגובות](#) [אפשרויות נוספות](#)

Modern Art ☆

Adlin, Jane

The Metropolitan Museum of Art Bulletin, Summer, 2001, Vol.59, p.60-65

טקסט מלא נגיש



מאמר

[טקסט מלא](#) [פירוט נוסף](#) [תגיות ותגובות](#) [אפשרויות נוספות](#)

המשך בעיות



- מאגרים חופשיים ברשת – ויתרנו על היכולת שהייתה גם כן אמורה להיות מאוד אטרקטיבית כיוון שלא יכולנו לשים אתרים שמעניינים אותנו בגלל הצורך בהסכמה של כל המכללות/אונ' בעולם המשתמשות בתוכנה. מאגר מדרשת בית ברל או מאגר האמנות של אוניברסיטת חיפה הוא דוגמא לכך.
- פרימו סנטרל – "כאילו" מאפשר איתור מאמרים מכל הרשת החופשית בטקסט מלא – בפועל - עיקר המאמרים הם ממאגרי המידע המשולמים ללא המגבלה הכמותית של חיפוש דרך "חיפוש מאמרים".
- תגיות משתמש - בעייתי עד היום - כיוון שאין יכולת לקבל קודם כל את התגיות של המכללה המקומית ואז מקבלים המון תגיות לא רלבנטיות לנו.

מספרי מדף



בכל שדרוג גרסא מאז קליטת המערכת משתנים הרבה פרמטרים שביקשנו, דוגמא בולטת היא : מתחלפים מספרי המדף ולוקח זמן רב עד תיקון :

מיקום הפריט והזמנתו		פירוט נוסף	תגיות ותגובות	אפשרויות נוספות
שלח ל				
בצלאל - הר הצופים		GEN	פריטים שאינם מושאלים	(709.44-LIV)
אוסף	מספר מדף	תיאור/תקציר	משך השאלה מועד החזרה	אפשרויות הזמנה
בצלאל - הר הצופים כלי	LIV-709.44	15 ימים על המדף	הכנס למערכת כדי להזמין	

Illustrations



- אין יכולת חיפוש על פי אילוסטרציה בתוך הספר דבר מאוד חשוב לנו כספרייה בעלת חומרים ויזואליים - ראו דוגמא לשליפת ספרים עם איורים בתחום קרמיקה ביכולת הקודמת שהייתה והיום למרבית הצער לא קיימת:



חיפוש מתקדם

מספר רשומות	מילים סמוכות?	נא להקליד את המילה או המלים	שדה לחיפוש
<u>28080</u>	כן <input type="radio"/> לא <input checked="" type="radio"/>	<input type="text" value="ill"/>	<input type="text" value="מילים מכל שדה"/>
<u>1129</u>	כן <input type="radio"/> לא <input checked="" type="radio"/>	<input type="text" value="pottery"/>	<input type="text" value="מילים מנושא"/>
	כן <input type="radio"/> לא <input checked="" type="radio"/>	<input type="text"/>	<input type="text" value="מילים מנושא"/>
<input type="text" value="ספריות בצלאל - הקטלוג המאוחד - כל האוסף"/>			ספרייה בה יבוצע החיפוש
<u>958</u>	סך הכל:	הקלק על מספר סך כל הרשומות על מנת לראותן.	
			<input type="button" value="נקה"/> <input type="button" value="אישור"/>

רמיזות:המונח הראשי – Building Materials – "אלף":



- רמיזות – בהשוואה עם התוכנה הקודמת – לא ממצה את ההשקעה והחוכמה שמעניקות הספרניות – ראו דוגמא:

<u>Building materials</u>	<u>עירל</u>
<u>Aluminium construction</u>	<u>ראה גם</u>
<u>Building stones</u>	<u>ראה גם</u>
<u>Building--Brick</u>	<u>ראה גם</u>
<u>Building--Iron and steel</u>	<u>ראה גם</u>
<u>Building--Metals</u>	<u>ראה גם</u>
<u>Building--Wooden</u>	<u>ראה גם</u>
<u>Cement--Building materials</u>	<u>ראה גם</u>
<u>Concrete construction</u>	<u>ראה גם</u>
<u>Concrete--Building materials</u>	<u>ראה גם</u>
<u>Garbage--Building materials</u>	<u>ראה גם</u>
<u>Glass construction</u>	<u>ראה גם</u>
<u>Gypsum--Building materials</u>	<u>ראה גם</u>
<u>Masonry--Design and construction</u>	<u>ראה גם</u>
<u>Materials</u>	<u>ראה גם</u>
<u>Metal construction</u>	<u>ראה גם</u>

המונח הראשי – Building Materials - פרימו



נושא:

Building materials

Glass construction

(Materials (Industrial design

Reinforced concrete--Building
materials

Smart materials

סיכום בעיות הטמעה:



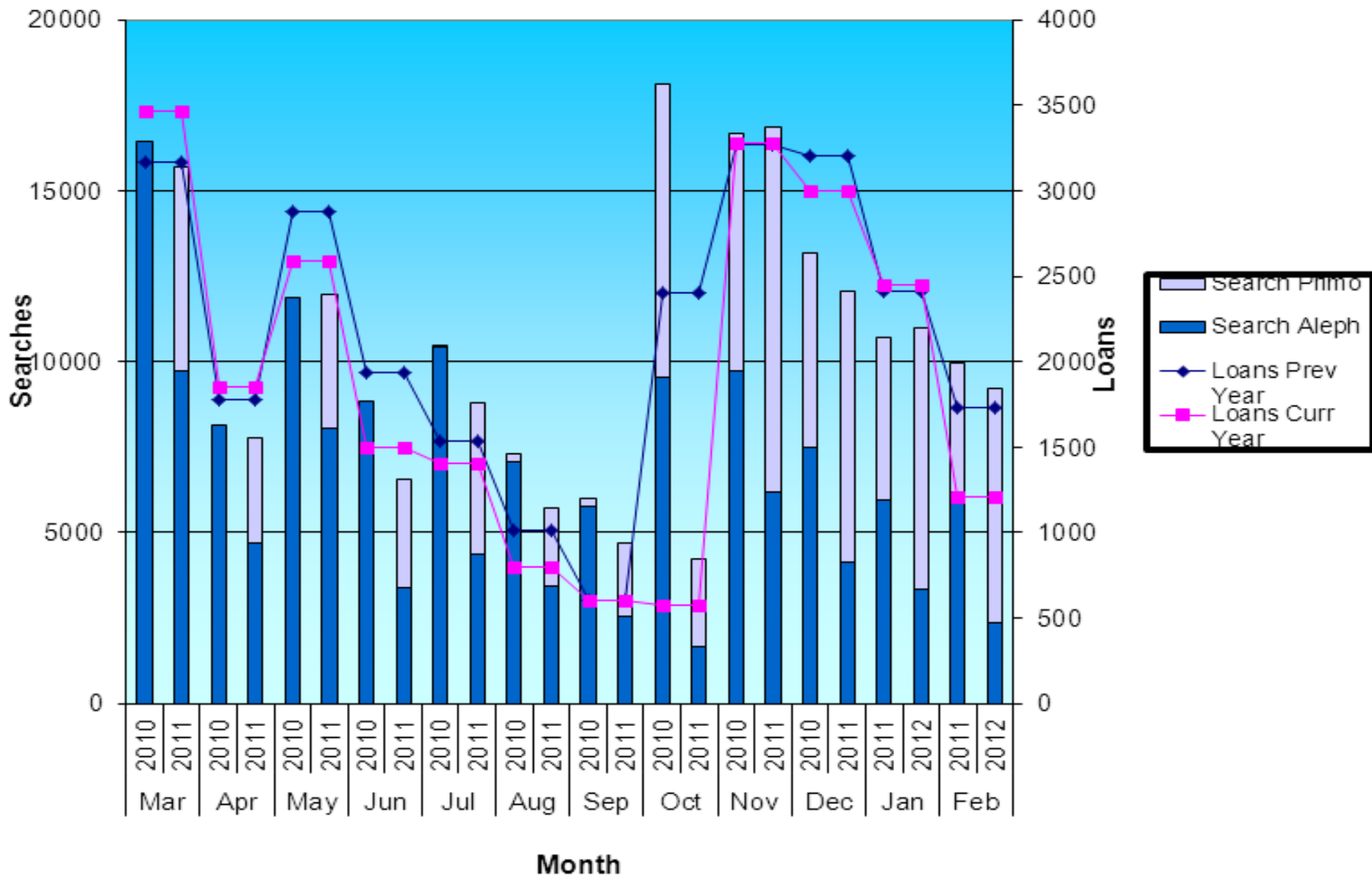
- קיבלנו מערכת לא גמורה
- העדר הטמעה וליווי בשטח
- שינויים/שיפורים/תיקונים – במרווחי זמן גדולים מדי
- תחזוקה שנתית - יקרה מדי (ביחס למחיר המערכת)
- מערכת קריאות בלתי ידידותית בעליל.
- העדר כתובת אחת באקס ליבריס
- תהליך קבלת ההחלטות לגבי שינויים/שיפורים (על כל פסיק ומינוח).

ובכל זאת:



- פרימו ואלף 500 תחת אותה חברה – הקל על המעבר והטיפול השוטף.
- לסטודנט יותר קל לחפש בפרימו – חיפוש פשוט יותר ואינטואיטיבי יותר – לא צריך ללמוד הרבה בשביל לחפש לעומת החיפוש באלף 500.
- היכולת למצוא חומר בקלות. בלי לעבור הרבה מסכים (קליקים) מאוד נוח.
- חוסך לספרניות הרבה כאב ראש לעומת מצב קודם של צורך בהדרכה מאוד פרטנית. (לפי כותר, שם מחבר : שם משפחה תחילה.
- ראו גרף של עלייה בשימוש בפרימו לעומת אלף 500 מאז מרץ 2010

Loans & Searches BZL





- פורטל – ניצול התוכנה כדי להרוויח פורטל ספרייה אשר פתר את בעיית "איי המידע".
- פרימו סנטרל – היכולת לכאורה לקבל מאמרים אקדמיים ברשת החופשית מעבר למאגרים האקדמיים בתשלום. מתבטא בעיקר בקבלת ספרים אלקטרוניים חינמיים.
- תגיות פרטיות - הרעיון טוב (הביצוע פחות).

ובכל זאת (המשך...)



- לוגיקת חיפוש זהה למפתח חיפה – יתרון.
- יותר בהיר האם הפריט מושאל אם לאו.
- הסימון הויזואלי של ספר, מאמר, סרט (כולל תמונה) – במיוחד לאקדמיה שבה הנושא הויזואלי הינו מרכיב מרכזי.
- תפריט הצד הנוח מאפשר לצמצם חיפושים על פי הרבה קריטריונים: סוג חומר, שנים וכו'. לספרייה שלנו זה יתרון כי לנו יש כמה ספריות: ארכיטקטורה, תל אביב.
- כניסה נוחה לכרטיס האישי ויכולת סימון פריטים נבחרים.
- יכולת שמירה של חיפושים נבחרים.
- קישורים יפים מהפריט לכל מיני אפשרויות שמוסיפות מידע ממקורות חיצוניים כמו תוכן עניינים באמזון לגוגל ועוד.

תודה רבה

שירותי הספרייה

- מידע כללי
- אוסף הספרייה
- כתבי עת
- כותרים חדשים
- מקורות לחיפוש מידע
- שרותי הדרכה
- שרותי השאלה

כתובות וזמני פעילות

הספרייה המרכזית קמפוס הר-הצופים
ספרית המחלקה לארכיטקטורה בבניין בצלאל ההיסטורי במרכז העיר.

צור קשר בדואר אלקטרוני

כרוכים הבאים לבצלאל-L

הספריות בבצלאל הן חלק אינטגרלי מהמירקם החי והתוסס של האקדמיה. אעשה היצירה, הליבה של בצלאל, מורכב, חמקמק, לא תמיד מובן. איך נולד הרעיון? מה משפיע על התהליכים? זי מעורב בהם?

מערכת החיפוש החדשה של ספריית בצלאל מאפשרת ביצוע חיפוש באוצר הספרים אשר בספריית בצלאל וגם במאגרי מידע אקדמיים מקוונים ומקורות מידע אחרים ברשת. כמו כן מאפשר אתר הספרייה לראשונה, גישה למאגר הדימויים החזותיים של האקדמיה – עבודות הסטודנטים, ההיסטוריה של בצלאל, אוספים יעודיים ועוד. לספרייה גבולות ברורים - קירות ודלת כניסה, אך נדמה שהיא שורה בכל מקום באקדמיה והחללים במחלקות דמה ומתערבבים עם הספרייה.

החומרים שבספרייה - טקסטואלים ויזואלים, משתתפים ומלווים את הסטודנטים והמרצים בכל שלב בתהליך היצירה מתחילת החלום ועד הגשתו.



בצלאל קטלוג
עבודות גמר,
הגשות ואוספים



מעבר לאתר בצלאל
בברכה,
צוות הספרייה



facebook-בצלאל ב
תעדכן בחדשות
אירועים הקרובים