



חשתמשי אקס ליבריס - ישראל
Ex Libris Users Group - Israel

פיתוח אוספים דיגיטליים עבור ההוראה והמחקר

(עלמא דיגיטל)

24 בנובמבר 2022



רקע

עלמא דיגיטל הינו רכיב שנמצא בתוך עלמא.

אם מעוניינים להטמיע אותו, יש לפנות לאקס ליבריס.



Electronic VS Digital



Portfolio (link)



Representation (file)



חשתמשי אקס ליבריס - ישראל
Ex Libris Users Group - Israel

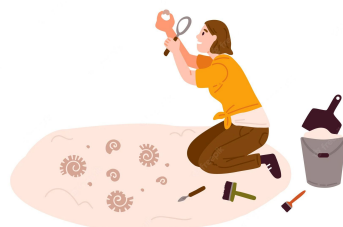
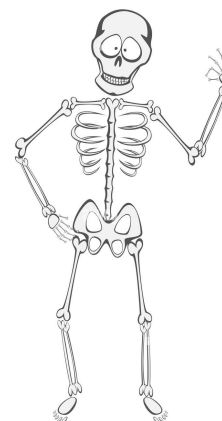
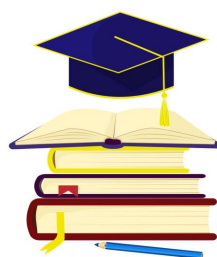
מציגים (לפי סדר אלפביתי):

שם	מוסד	דוא"ל
הילה בוזגלו	אוניברסיטת תל אביב	hilab@tauex.tau.ac.il
חגי בר	אוניברסיטת תל אביב	hagaybar@tauex.tau.ac.il
דליה מנדלסון	האוניברסיטה העברית	daliam@savion.huji.ac.il
מרינה קאלאך	אוניברסיטת חיפה	mkalach@univ.haifa.ac.il

מנחה

דפנה מזרחי מלצר	האוניברסיטה העברית	dafnam@savion.huji.ac.il
-----------------	--------------------	--------------------------

דוגמאות לשימושים בעלמא דיגיטל - HUJI



תזות

שפילברג

ארכיאולוגיה

גאוגרפיה

רפואה



חשתחשי אקס ליבריס - ישראל
Ex Libris Users Group - Israel

דוגמאות לשימושים בעלמא דיגיטל - HAI

אוספי תמונות

- הספרייה מקבלת תרומות אוספים מאנשים פרטיים וארגונים שונים ומנגישה אותם לקהל הרחב (תמונות היסטוריות של א"י) דרך פרימו באמצעות מס' סוגי צפיינים
- דוגמה 1 - נמל חיפה בתמונות אלבום בתצוגת דפדוף (Internet Archive Book Reader)
- דוגמה 2 - אתרים ארכיאולוגיים בארץ ישראל בתצוגת הצפיין של עלמא וה- universal viewer
- דוגמה 3 - ספרים נדירים הנגשה דרך שלושת הצפיינים של עלמא

ארכיונים

- מבנה הארכיון הדיגיטלי (מסמכים ותמונות) בהשראת הארכיון הפיזי
- דוגמה 1 - ארכיון אבא חושי - טעינת החומרים באמצעות digital import profile
- דוגמה 2 - הארכיון הדרוזי בשיתוף עם הקהילה (טעינת החומרים באמצעות טופס הפקדה)

תזות

- אוסף דינמי: מאז 2020 הפקדת התזות נעשית עצמאית ע"י הסטודנטים המסיימים באמצעות טופס
- לגנטו - שימוש בקבצים דיגיטליים של תדפיסים (מהמערכת הקודמת של שמורים לקורסים)

מוזמנות. ים לבקר באוספים הדיגיטליים שלנו



עלמא דיגיטל - ספריות אוני' תל-אביב

הספריות משלבות פריטים דיגיטליים בקטלוג והצגתם באוספים בדעת"א: דוגמאות:
ארכיונים מסמכים ותמונות (למשל: אוסף וינר, ארכיון אהרון מגד - הזנה בהפקדה)
אוספים מיוחדים (למשל: פייטילוביץ בנושא אתיופיה ויהדות אתיופיה)
וכמו כולם, תזות, מפות, תמונות ועוד.

בנוסף משתמשים באוספים דיגיטליים להצגת מידע כמו:

אוסף נדירים, ספרים חדשים, תצוגות ספרים

שימוש בעלמא D בהשאלה בי-ספרייתית. 9933397659904146



שימוש ב-API ליצירת מצאי דיגיטלי בעלמא

חגי בר, הספרייה המרכזית ע"ש סוראסקי אוניברסיטת תל אביב

רקע:

שימוש בשרת מקומי לאחסון קבצים (תדפיסים ודיסרטיציות): ~100K קבצים, ~300GB

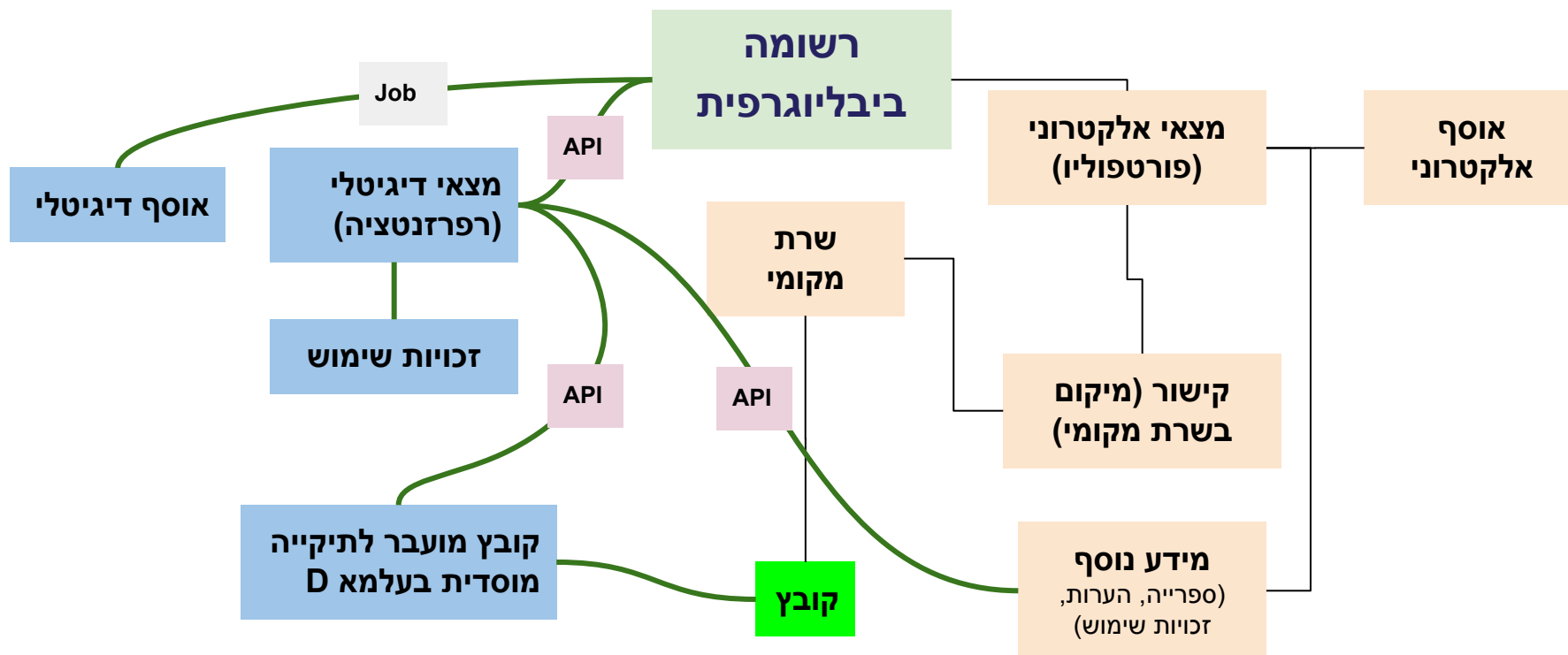
רוב הקבצים מונגשים בעלמא כמצאי אלקטרוני. פורטפוליוז המאורגנים באוספים אלקטרוניים (בהתאם לספריות ולזכויות שימוש).

הצורך:

הפסקת השימוש בשרת המקומי והעברת הקבצים לאחסון בענן של עלמא דיגיטל (AWS של אמזון). ניהול גישה בהתאם להרשאות (תחומי IP).

שימוש ב-API ליצירת מצאי דיגיטלי בעלמא

חגי בר, הספרייה המרכזית ע"ש סוראסקי אוניברסיטת תל אביב





שימוש ב-API ליצירת מצאי דיגיטלי בעלמא

חגי בר, הספרייה המרכזית ע"ש סוראסקי אוניברסיטת תל אביב

לסיכום:

בכדי להתמודד עם הצורך של יצירת מצאי דיגיטלי והעברת מסה גדולה של קבצים לעלמא דיגיטל, נכתבה תוכנית מחשב העושה שימוש ב-API ומבצעת את הפעולות הבאות:

- יצירת מצאי דיגיטלי (רפרזנטציה) לרשומות.
- העלאת קבצים לתיקיית המוסד בעלמא דיגיטל.
- קשירת הקבצים למצאי הדיגיטלי.

שימוש ב-API מאפשר להתמודד עם כמות גדולה של קבצים (100K), גמישות ושליטה גבוהה בתהליך והתוצאות.

*נעזרתי בקוד שכתב ג'וש וייסמן מאקסליבריס, ראו ב-[.developer's network](https://developer's network)



